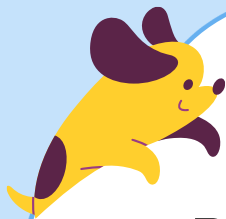




ФБУЗ "Центр гигиенического  
образования населения"  
Роспотребнадзора



# Вопросы о вакцинации против гриппа





ФБУЗ "Центр гигиенического  
образования населения"  
Роспотребнадзора

## Зачем прививаться от гриппа?

Грипп – это не просто ОРВИ. Грипп очень заразен, способен к массовому распространению, протекает тяжелее других ОРВИ и имеет наибольшее число осложнений





ФБУЗ "Центр гигиенического  
образования населения"  
Роспотребнадзора

## Почему нужно прививаться от гриппа каждый год?

Ежегодно состав вакцины пересматривается и обновляется в соответствии с рекомендациями ВОЗ. Кроме того, иммунитет после пройденной вакцинации сохраняется примерно в течение года





ФБУЗ "Центр гигиенического  
образования населения"  
Роспотребнадзора

## Можно ли заболеть гриппом от вакцины?

**Заражение гриппом от вакцины исключено.  
Вакцины не содержат жизнеспособных вирусов  
и не могут вызывать инфекционное заболевание**





ФБУЗ "Центр гигиенического  
образования населения"  
Роспотребнадзора

## Можно ли заболеть гриппом после прививки?

Такое возможно. Но благодаря вакцинации риск  
тяжелого течения гриппа, развития осложнений,  
требующих госпитализации, и летального  
исхода будет минимальным





ФБУЗ "Центр гигиенического  
образования населения"  
Роспотребнадзора

## Когда делать прививку от гриппа?

Оптимальное время для вакцинации – период  
с сентября по ноябрь, чтобы к сезонному подъему  
заболеваемости гриппом  
иммунитет уже сформировался

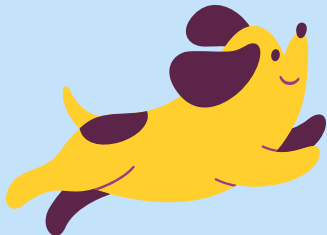




ФБУЗ "Центр гигиенического  
образования населения"  
Роспотребнадзора

## Где можно привиться против гриппа?

Детей прививают в образовательных организациях  
и в детских поликлиниках. Взрослые могут  
привиться в поликлинике или в мобильных  
прививочных пунктах, которые дополнительно  
устанавливают в период  
массовой вакцинации





ФБУЗ "Центр гигиенического  
образования населения"  
Роспотребнадзора

## Кому важно сделать прививку от гриппа в первую очередь?

В группу риска тяжелого течения гриппа с развитием осложнений входят маленькие дети, пожилые люди, беременные женщины, лица с ослабленным иммунитетом и хроническими заболеваниями







ФБУЗ "Центр гигиенического  
образования населения"  
Роспотребнадзора



# ВсемСанПросвет

еще больше информации о профилактике  
гриппа и других ОРВИ



Telegram



ВКонтакте